

Mehrgenerationales Wohnen auf Usedom

Anja Nina Kramer
 minnabusch.ferienpark@gmail.com
 Mobil/ WhatsApp: +49 157 73109341



Haus Karin (Scheune)

Familien- und altersgerechte Wohnungen
 Minna-Busch-Weg 1

	WE Nr	Größe qm	Status
2 Zimmer-WE EG altersgerecht, barrierefrei – links	1	54	frei
2 Zimmer-WE DG – links	2	45	frei
3 Zimmer-RMH familiengerecht – links	3	101	frei
3 Zimmer-RMH familiengerecht – rechts	4	101	reserviert
2 Zimmer-WE EG altersgerecht, barrierefrei – rechts	5	54	reserviert
2 Zimmer-WE DG – rechts	6	45	frei
		<u>400</u>	

Stand Mai 2024

WIR BIETEN

- Mitgliedschaft in mehrgenerationaler Wohnungsbaugenossenschaft
- 4-Raum-Reihenmittelhaus mit 100 qm Wohnfläche, 3 Schlafzimmern, Küche, Wohn- und Esszimmer, Bad, WC sowie Balkon zur Miete
- im Minna-Busch-Weg 1, 17459 Loddin
- Neubau in ökologischer Vollholz-Bauweise, geplante Fertigstellung Herbst 2025
- Pflichtanteile 3.000,00 Euro
- wohnungsbezogene Pflichtanteile 100.000,00 Euro (zinsgünstige KfW-Finanzierung möglich)
- Kaltmiete voraussichtlich 1.300,00 Euro

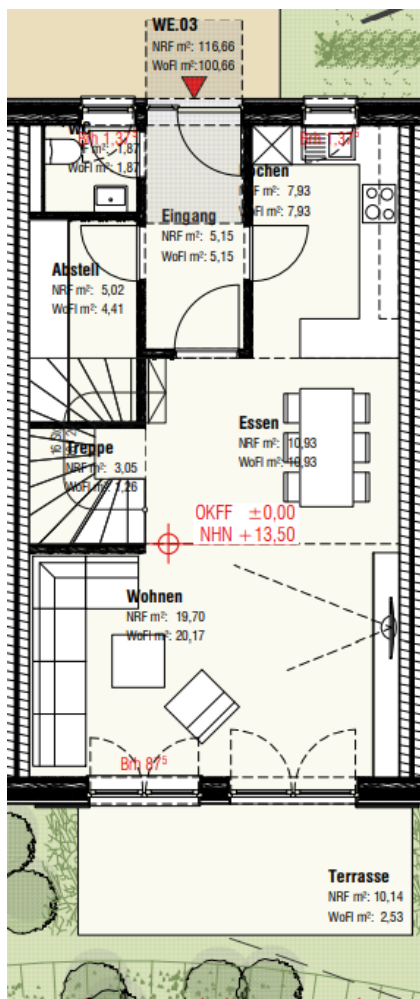
WIR SUCHEN

- Familie/ WG mit Kleinkindern und Beschäftigung auf Usedom
- Kita in Loddin hat noch Kapazitäten

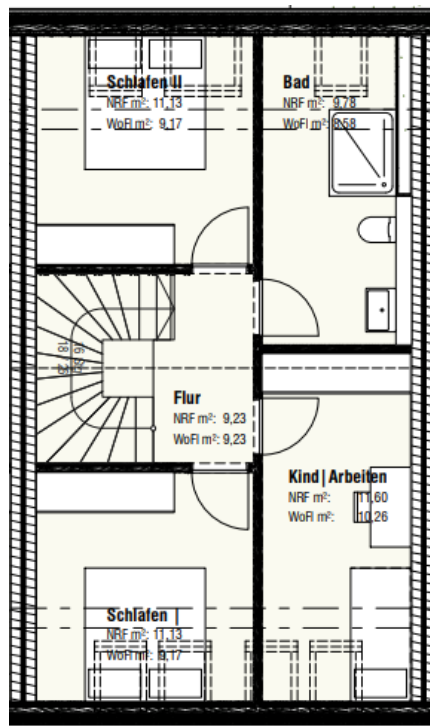
WIR SIND

Wir sind Nachfahren in der 6. Generation von Bäuerinnen aus Stubbenfelde und Seefahren. Die 7. Generation steht auch schon bereit. Als Familie haben wir die Genossenschaft „To Huus eG i.G.“ in Loddin gegründet. Der Name ist Programm: Schon unsere Vorfahren träumten davon, in Loddin-Kölpinsee dauerhaft zu wohnen. Nun möchten wir auch anderen ein Zuhause bieten. Daher haben wir mehr als 10 % unseres erschlossenen, unbebauten Baugebiets (B-Plan Nr. 11 Loddin) einem genossenschaftlichen Wohnprojekt gewidmet, insg. 4.000 qm. To Huus steht für ein selbstbestimmtes, inklusives und nachbarschaftliches Wohnen – in jedem Alter und jeder Lebenslage. Nach alter Familientradition besteht das Neubau-Ensemble aus einem Bauernhaus, einer Scheune und Stallungen. Dabei liegen uns Nachhaltigkeit, sozialer Zusammenhalt und gesicherter Wohnraum für die Mitglieder besonders am Herzen.

ERDGESCHOSS



DACHGESCHOSS



Lage

Das Neubau-Ensemble To Huus entsteht in 17459 Loddin auf der Mitte der Insel Usedom. Das Dorf Loddin wurde vor 700 Jahren am Achterwasser von Fischern gegründet und hat sich bis heute den ländlichen Charme erhalten. Auf dem Naturschutzgebiet Loddiner Höft lassen sich eindrucksvolle Sonnenuntergänge sowie in einer klaren Nacht den Sternenhimmel neben Kuhweiden und Kiefern bewundern. Am Strand von Kölpinsee und Stubbenfelde wechseln sich Steilufer und Dünenlandschaft ab. Beide Ortsteile werden durch eine Promenade durch die Dünen verbunden. Jahrhundertalte Buchenwälder reichen bis an die Steilküste heran.

Die zentrale, gut angebundene und gleichzeitig ruhige Lage Loddins in Küstennähe ist für Wohnraum sehr beliebt. Nur 900 m entfernt befindet sich der Bahnhof Kölpinsee der Usedomer Bäderbahn UBB-Strecke und die Bushaltestelle. Neuerdings gibt es einen Wochenmarkt. Die nächsten Supermärkte in Koserow und Ückeritz sind nur 2 bzw. 5 km entfernt und per Fahrrad bzw. ÖPNV gut erreichbar. Fast angrenzend ist das vom ASB geführte Kinderhaus „Bernsteintaler“, das noch Kapazitäten hat, was die Wohnlage insbesondere für junge Familien attraktiv macht.